



落ち着いた、こだわりのあるオンリーワンの住まい。地域の木材を使用した長期優良住宅。

「流行りに流されず、いつまでも飽きのこない家を」というご要望にお応えして、外観はシンプルに、内装も白とチークを基本に、落ち着いた雰囲気にまとめました。

間取りでは、2階の自室に行く時、必ずLDKを通る設計にして、ご家族のコミュニケーションを誘発し、ふれあいと団らんを楽しめる工夫を取り入れました。ただし、洗面所・トイレ・浴室には

LDKを通ることなく行けるので、お客様が来ている時も、気兼ねなくご使用できます。

また、屋根は、太陽光発電を取り入れるため、シンプルな切妻にしております。

お客様とじっくりと話し合っただけで造った、有本建設の自信作をゆっくりとご覧くださいませ。

長期優良住宅 完成見学会

4/27(土)・28(日)
AM10:00~PM5:00

ご来場のお客様に
QUOカード
プレゼント!!

御施主様のご好意・ご協力により
見学させていただきます。

この機会に、ぜひ有本建設のこだわりを
実感してみてください。
来てみて良かったと思っただけのよう
精一杯おもてなし致します。

有本建設の取り組み

- ① 長期優良住宅
- ② 次世代省エネルギー住宅
- ③ ゼロエネルギー住宅
- ④ 低炭素住宅

私が欲しかったのは
こんな家



LDK

外観も、内装も、シンプルにまとめ
ました。家族がふれあう落ち着き
のある住まい。
岡山県産の木材を贅沢に使用した
長期優良住宅です。



太陽光発電搭載 3.84kw



LDK(キッチン側)



玄関



岡山県産木材使用

現地ご案内図



設計施工43年の実績
■ 建設業許可
岡山県知事 特23第10102号

好きなんです 人も木も
(株)有本建設

〒705-0001 備前市伊部 306(備前警察署前)
メールアドレス: k.arimotokensetu@gmail.com
ホームページ: http://www.k-arimoto.com

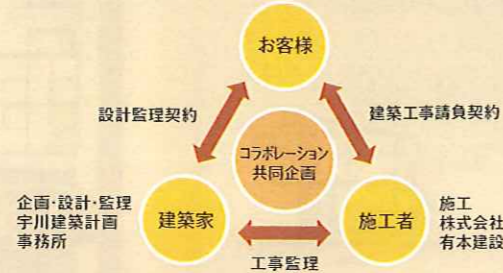
TEL 0869-64-3465

FAX 0869-64-3468

携帯番号: 090-4804-6929

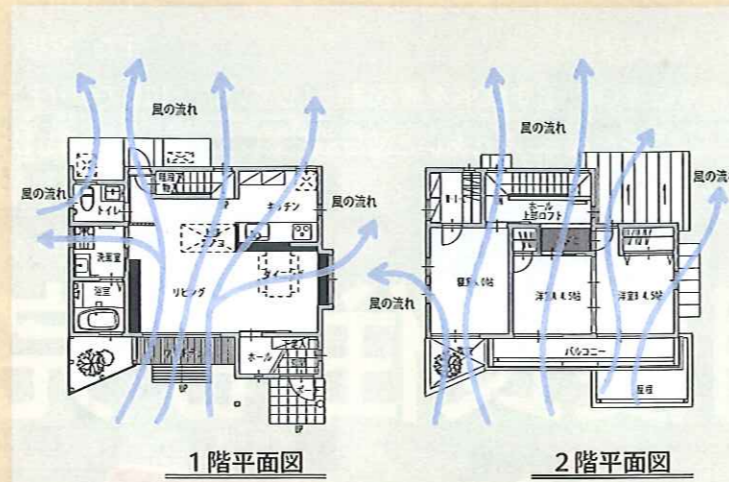
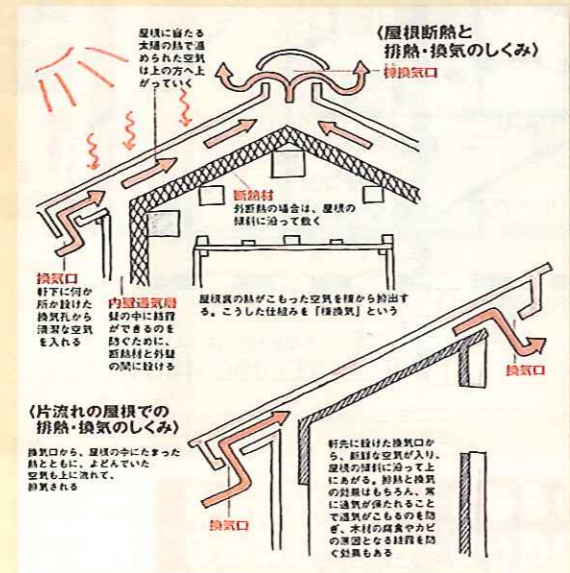
有本建設の新プロジェクト 建築家と創る家

- 建築家と有本建設が一体となり、ご相談、計画、設計、施工監理を行います。
- 建築家と有本建設がお勧めできる仕様、仕上、素材、工法、機器を厳選し、価格を抑えてお客様のご要望に対応できます。



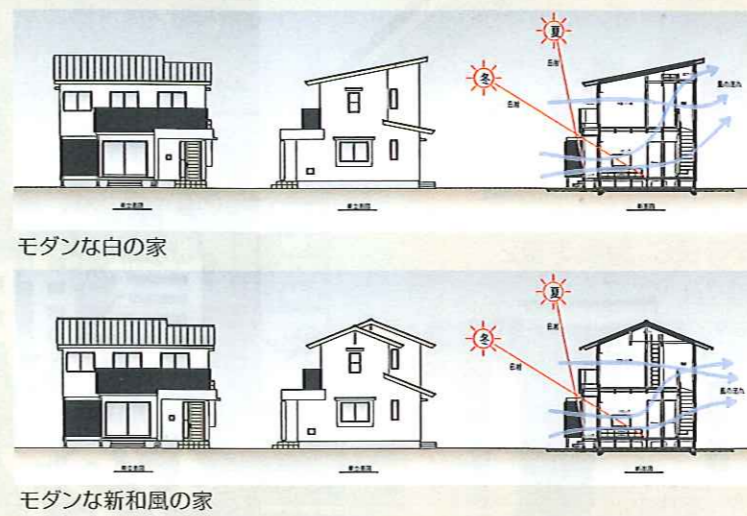
省エネ等級4、耐震等級3、耐風等級2 消費エネルギーの少ない住宅

- できる限りエアコンに頼らない構造。結露がなく調湿効果があり、高断熱で高いQ値(熱損失係数)を目指します。
- 風通しの良い快適な住まい。
吹抜をつくり、引き戸や室内に通風窓を設け、2階北面に高窓を設けることで、下から上へ、南から北へと、風と熱気を効率的に換気します。また、北面の窓は小さく、東面の窓は縦長の片開きすることで、室内に空気を呼び込みます。
- 緑を生かす工夫
西面や南面に遮熱効果の高い植栽(グリーンカーテン)をつくれる空間を用意。
- 南や西の窓には、「よしず」を掛けられる設計に。
- 軒や庇を設け、夏の日射しを遮断。
- 夏の日射しをさえぎる、遮熱性下地シートを採用
- 屋根は南に下がる勾配、片流れ切妻で、太陽光パネル設置可能。
- 窓のサッシは高断熱タイプと遮熱高断熱タイプを使い分け。
南の窓は、冬の日照を遮断しないよう高断熱タイプサッシを使用し夏は「よしず」を掛けます。東西の窓は、夏の光を遮断するため、遮熱高断熱タイプのサッシを使用。北の窓は、日射が少なく遮熱不要なため、結露対策として、高断熱タイプサッシを使用。
- 床・壁・天井に高性能グラスウールを充填し、高气密、高断熱。
- 外壁通気と小屋裏通気工法を採用。



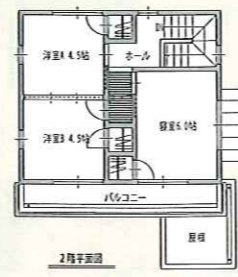
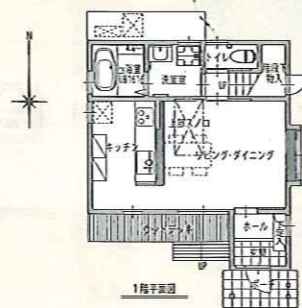
選び抜かれた 素材・工法・設備

- 耐力壁の柱は120cm角の長期優良住宅仕様。
- 省エネ等級4、耐震等級3、耐風等級2、外壁通気工法
- 24時間型換気扇(同時給排気タイプ採用)
- LED照明器具の採用
- キッチン・洗面台等の設備機器は、厳選されたサンワカンパニーの製品を採用。



モダンな白の家

TYPE A

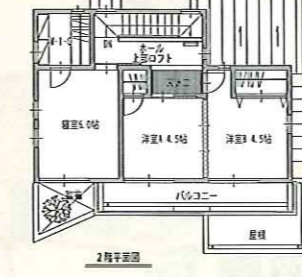
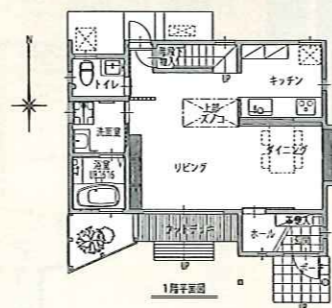


TYPE A 1,270(税込)万円
(諸費用は別途となります)



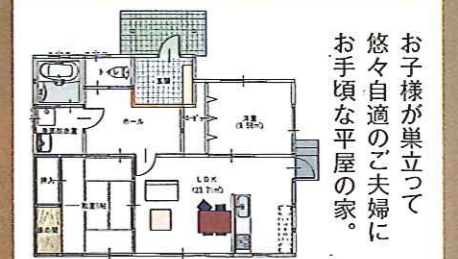
モダンな新和風の家

TYPE C



TYPE C 1,440(税込)万円
(諸費用は別途となります)

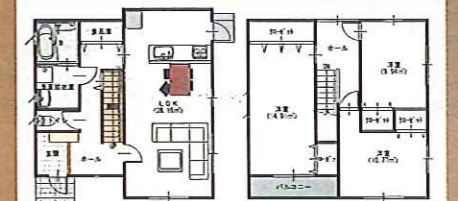
別途施工例



PLAN 1



850(税込)万円 施工面積 24.18坪
(諸費用は別途となります)



PLAN 2



1,050(税込)万円 施工面積 32坪
(諸費用は別途となります)



建設業登録番号 岡山県知事(特-23)第10102号
建築設計事務所 第4956号

株式会社有本建設

〒705-0001 岡山県備前市伊部306 [備前警察署前]

Tel 0869-64-3465

Fax 0869-64-3468